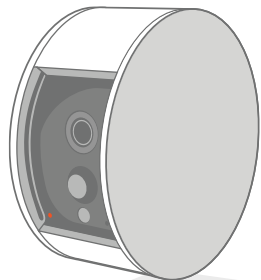


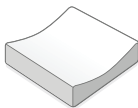
somfy®  
Security Camera

# Discover the Box Content

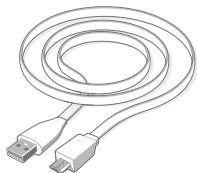
**FR** Découvrez le contenu de la boîte / **ES** Contenido de la caja  
**IT** Contenuto della confezione / **DE** Inhalt / **NL** De inhoud van de verpakking



**Somfy Security Camera**



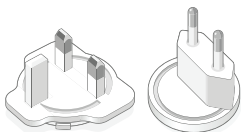
**EN** Adjustable support base  
**FR** Support ajustable  
**ES** Base ajustable  
**IT** Supporto regolabile  
**DE** Einstellbare Tischhalterung  
**NL** Instelbare steunplaat



**EN** Micro USB cable  
**FR** Câble USB – Micro USB  
**ES** Cable microUSB  
**IT** Cavo USB – Micro-USB  
**DE** Micro-USB-Kabel  
**NL** USB-kabel – Micro-USB



**EN** USB adaptor (5 V / 1,5 A)  
**FR** Adaptateur USB (5 V / 1,5 A)  
**ES** Adaptador USB (5 V / 1,5 A)  
**IT** Adattatore USB (5 V / 1,5 A)  
**DE** USB-Adapter (5 V / 1,5 A)  
**NL** USB-adapter (5 V / 1,5 A)



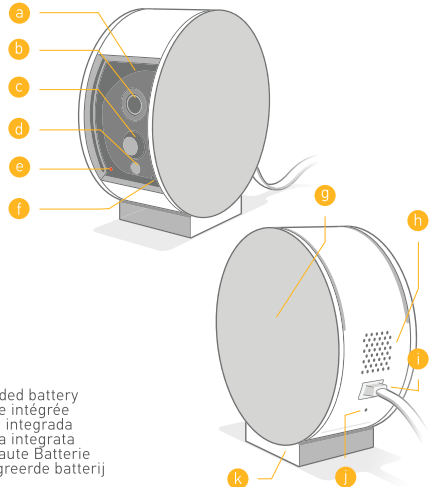
**EN** Local interchangeable plugs  
**FR** Prises interchangeables  
**ES** Enchufes intercambiables  
**IT** Prese intercambiabili  
**DE** Austauschbare Stecker  
**NL** Verwisselbare stekkers



**EN** Tool for Reset  
**FR** Picot Reset  
**ES** Herramienta de Reset  
**IT** Oggetto sottile  
**DE** Werkzeuge für Reset  
**NL** Gereedschap voor Reset

# Somfy Security Camera

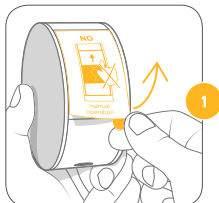
- a** **EN** IR LED - Night Vision  
**FR** LED IR - Vision de nuit  
**ES** LED IR - Visión de noche  
**IT** LED IR - Visione notturna  
**DE** IR-LED - Nachtsicht  
**NL** IR-led - Nachtzicht
- b** **EN** HD video sensor (1080p / 130°)  
**FR** Capteur video HD (1080p / 130°)  
**ES** Sensor de video HD (1080p / 130°)  
**IT** Sensore video HD (1080p / 130°)  
**DE** HD-Video sensor (1080p / 130°)  
**NL** HD-video sensor (1080p / 130°)
- c** **EN** Motion sensor  
**FR** Détecteur de mouvement  
**ES** Sensor de movimiento  
**IT** Sensore di movimenti  
**DE** Bewegungsmelder  
**NL** Bewegingsdetector
- d** **EN** Ambient light sensor  
**FR** Capteur de luminosité  
**ES** Sensor de luminosidad  
**IT** Sensore di luminosità  
**DE** Umgebungslichtsensor  
**NL** Lichtsensor
- e** **EN** Status LED  
**FR** LED d'état  
**ES** LED de estado  
**IT** LED di stato  
**DE** Status-LED  
**NL** Status LED
- f** **EN** Microphone  
**FR** Microphone  
**ES** Microfono  
**IT** Microfono  
**DE** Mikrofon  
**NL** Microfoon



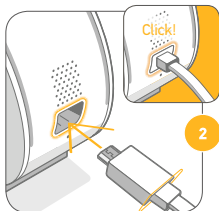
- g** **EN** Embedded battery  
**FR** Batterie intégrée  
**ES** Batería integrada  
**IT** Batteria integrata  
**DE** Eingebaute Batterie  
**NL** Geïntegreerde batterij
- h** **EN** Speaker  
**FR** Haut-parleur  
**ES** Altavoz  
**IT** Altoparlante  
**DE** Lautsprecher  
**NL** Luidspreker
- i** **EN** Micro USB port  
**FR** Micro port USB  
**ES** Puerto microUSB  
**IT** Porta micro-USB  
**DE** Micro-USB-Anschluss  
**NL** Micro-USB-poort
- j** **EN** Reset button  
**FR** Bouton reset  
**ES** Botón de reset  
**IT** Pulsante reset  
**DE** Reset-Taste  
**NL** Reset-knop
- k** **EN** Adjustable support base  
**FR** Support ajustable  
**ES** Base ajustable  
**IT** Supporto regolabile  
**DE** Einstellbare Tischhalterung  
**NL** Instelbare steunplaat

# Set up your Security Camera

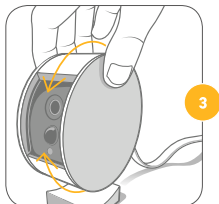
**FR** Installez votre Security Camera / **ES** Instalación de su Security Camera  
**IT** Installa la tua Security Camera / **DE** Kameraeinstellung / **NL** Installeren van uw Security Camera



**EN** Remove the protection sticker of the shutter.  
**FR** Retirez la languette de protection du volet motorisé.  
**ES** Retire la película protectora del obturador motorizado.  
**IT** Strappa la linguetta di protezione dell'otturatore motorizzato.  
**DE** Entfernen Sie den Schutzaukleber von der Blende.  
**NL** Verwijder de beschermsticker van de gemotoriseerde sluitte.



**EN** Plug the camera into a power outlet making sure that the cord is connected. The shutter will automatically open after a few seconds.  
**FR** Branchez la Security Camera sur le secteur, en vous assurant de bien enclencher le câble. Après quelques secondes le volet s'ouvre.  
**ES** Conecte la Security Camera al suministro eléctrico asegurándose de conectar bien el cable. Después de unos segundos, el obturador se abre.  
**IT** Collega la Security Camera a una presa di rete, verificando che il cavo sia connesso. Dopo pochi secondi l'otturatore si apre.  
**DE** Stecken Sie das Kabel der Kamera in die Netzsteckdose. Nach einigen Sekunden öffnet sich die Blende automatisch.  
**NL** Sluit de Security Camera aan op de netvoeding en let erop dat de kabel aangesloten is. Na enkele seconden gaat de sluitte open.

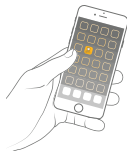


**EN** Place the camera on the included support. The position can be adjusted once the camera is in use. / **FR** Placez la Security Camera sur son support. Vous pourrez ajuster sa position ultérieurement. / **ES** Coloque la Security Camera en su soporte. Podrá ajustar la posición más adelante. / **IT** Sistema la Security Camera sul suo supporto. La posizione della telecamera può essere ulteriormente regolata. / **DE** Platzieren Sie die Kamera auf der mitgelieferten Halterung. Die Position kann eingestellt werden, nachdem die Kamera in Betrieb genommen wurde. / **NL** Plaats de Security Camera op de steunplaat. Zo kunt u daarna de stand instellen.

# Download the App and Go!

**FR** Téléchargez l'application et c'est parti ! / **ES** Descargue la aplicación... ¡y listo!  
**IT** Scarica l'applicazione, ed ecco fatto! / **DE** Laden Sie die App herunter und legen Sie los!  
**NL** Download de app en klaar!

## 1 Download the App



**EN** Download the free "Somfy Protect" app to create your account.  
**FR** Téléchargez l'application gratuite "Somfy Protect" et créez votre compte.  
**ES** Descargue la aplicación gratis "Somfy Protect" para crear su cuenta.  
**IT** Scarica l'app gratuita "Somfy Protect" per creare il tuo account.  
**DE** Laden Sie die kostenlose "Somfy Protect"-App herunter, um Ihr Konto zu erstellen.  
**NL** Download de gratis "Somfy Protect"-app om uw account aan te maken.



## 2 Connect the camera to your Wi-Fi network



**EN** Follow instructions on the app to connect the camera to your Wi-Fi network.  
**FR** Suivez les instructions sur l'application pour connecter la caméra au Wi-Fi.  
**ES** Siga las instrucciones en la aplicación para conectar la cámara en modo Wi-Fi.  
**IT** Per collegare la telecamera al Wi-Fi, segui le istruzioni dell'applicazione.  
**DE** Befolgen Sie die Anweisungen in der App, um die Kamera mit Ihrem WLAN-Netz zu verbinden.  
**NL** Volg de instructies in de app om de camera met Wi-Fi te verbinden.

Support & FAQs : [protect.somfy.fr/support](https://protect.somfy.fr/support)

## 3 Relax!



**EN** Your Security Camera is all set up and ready for use!  
**FR** Détendez-vous ! Votre Security Camera est installée et prête à être utilisée !  
**ES** ¡Relájese! ¡ Su Security Camera está instalada y lista para ser utilizada!  
**IT** Rilassati! La Security Camera è installata e pronta all'uso!  
**DE** Entspannen Sie sich! Schon ist Ihre Security Camera fertig eingerichtet und betriebsbereit!  
**NL** U kunt nu ontspannen! Uw Security Camera is geïnstalleerd en klaar voor gebruik!

# Technical Information

## EN

- Video:
    - HD 1080p video sensor - 720p/30 fps live view
    - Wide angle 130° (diagonal) with fixed focus (60 cm/1.9 ft to infinity)
    - Night vision (up to 6m/19 ft) with IR mechanical cut filter
    - Digital zoom x4
    - SomfyVision™ motion detection (5 m/16ft)
  - Audio: Built-in speaker and microphone
  - Internal battery backup (1 hour)
  - WiFi 802.11 b/g/n (2.4 Ghz) compatible - Open/WEP/WPA/WPA2-Personal supported
  - USB adaptor (5 V / 1.5 A)
  - Size / weight: 43 x 90 mm / 195 g
  - Operating temperature 0-45° C
- 

## FR

- Vidéo :
    - Capteur vidéo qualité HD 1080p - 720p/30 fps live view
    - Grand angle 130° (diagonal) avec focus fixe (60 cm à l'infini)
    - Vision nocturne (6 m) avec filtre infrarouge mécanique
    - Zoom numérique x4
    - Détection de mouvement SomfyVision™ (5 m)
  - Audio : Haut-parleur & microphone intégrés
  - Autonomie 1h sur batterie
  - Compatible Wi-Fi 802.11 b/g/n (2.4 GHz) Open/WEP/WPA/WPA2-Personal
  - Adaptateur USB (5 V / 1.5 A)
  - Taille / poids : 43 x 90 mm / 195 g
  - Température de fonctionnement 0-45° C
- 

## ES

- Video:
    - HD 1080p video sensor - Visión en vivo 720p / fps 30
    - Gran ángulo (130°) con focal fijo (60 cm hasta infinito)
    - Visión nocturna (hasta 6 m) con filtro IR-Cut mecánico
    - Zoom digital x4
    - Detección de movimiento SomfyVision™ (5 m)
  - Audio: Altavoz y micrófono integrados
  - Batería con autonomía de una hora
  - WiFi 802.11 b/g/n (2.4 Ghz) compatible con seguridad Open/WEP/WPA/WPA2-Personal
  - Adaptador USB (5 V / 1.5 A)
  - Tamaño / peso: 43 x 90 mm / 195 g
  - Temperatura de funcionamiento 0-45° C
- 

## IT

- Video:
    - HD 1080p video sensor - 720p/30 fps live view
    - Ampio angolo (130°) con focus fisso (da 60 cm a infinito)
    - Visione notturna (fino a 6 m) / filtro meccanico IR-Cut
    - Zoom digitale x4
    - Rilevamento di movimento SomfyVision™ (5 m)
  - Audio: Microfono e altoparlante integrati
  - Batteria con autonomia di 1 ora
  - WiFi 802.11 b/g/n (2.4 Ghz) compatibile - Supportate reti aperte/WEP/WPA/WPA2-Personal
  - Adattatore USB (5 V / 1.5 A)
  - Dimensioni / peso: 43 x 90 mm / 195 g
  - Temperatura d'esercizio 0-45° C
- 

## DE

- Video:
    - HD 1080p video sensor - 720p/30 fps live view
    - Weiter Winkel (130°) mit fixfocus (60 cm bis unendlich)
    - Nachtsicht (bis 6 m) / IR-Sperrfilter
    - Digitalzoom x4
    - Bewegungserkennung SomfyVision™ (5 m)
  - Audio: Integrierter Lautsprecher und Mikrofon
  - Batterie mit eine Stunde Laufzeit
  - WLAN 802.11 b/g/n (2.4 GHz) kompatibel (unverschlüsseltes Netzwerk/WEP/WPA/WPA2-Personal renterstützt)
  - USB-Adapter (5 V / 1.5 A)
  - Größe / Gewicht: 43 x 90 mm / 195 g
  - Betriebstemperatur 0-45° C
- 

## NL

- Video:
  - HD 1080p video sensor - 720p/30 fps live view
  - Groothoekbeeld (130°) met vaste focus (60 cm tot oneindig)
  - Nachtzicht (tot 6 m) / Mechanisch IR-Cut-filter
  - Digitale Zoom x4
  - Bewegingsdetectie SomfyVision™ (5 m)
- Audio: Ingebouwde luidspreker en microfoon
- Batterij met 1 uur werkingsduur
- Compatibel met WiFi 802.11 b/g/n (2.4 GHz) Open/WEP/WPA/WPA2-Personal-ondersteuning
- USB-adapter (5 V / 1.5 A)
- Afmetingen / gewicht: 43 x 90 mm / 195 g
- Bedrijfstemperatuur 0-45° C

# Need help?

**FR** Besoin d'aide ? / **ES** ¿Necesita ayuda?  
**IT** Serve aiuto? / **DE** Benötigen Sie weitere Hilfe? / **NL** Hulp nodig?

Support & FAQs  
[protect.somfy.fr/support](https://protect.somfy.fr/support)

- EN** Can be used as a standalone camera or installed as an add-on to Somfy Protect Security Solutions.
- FR** Fonctionne de manière autonome ou peut être utilisée en complément d'une solution de sécurité Somfy Protect.
- ES** Puede ser utilizada como cámara de forma autónoma o ser incorporada a una solución de seguridad Somfy Protect.
- IT** Può essere usata autonomamente o installata come componente aggiuntivo a una soluzione di sicurezza Somfy Protect.
- DE** Funktioniert autonom oder in Verbindung mit einer Sicherheitslösung Somfy Protect.
- NL** Kan gebruikt worden als stand alone IP-camera of als uitbreiding op de Somfy Protect Security Solutions.